



A Sua Identidade na Rede

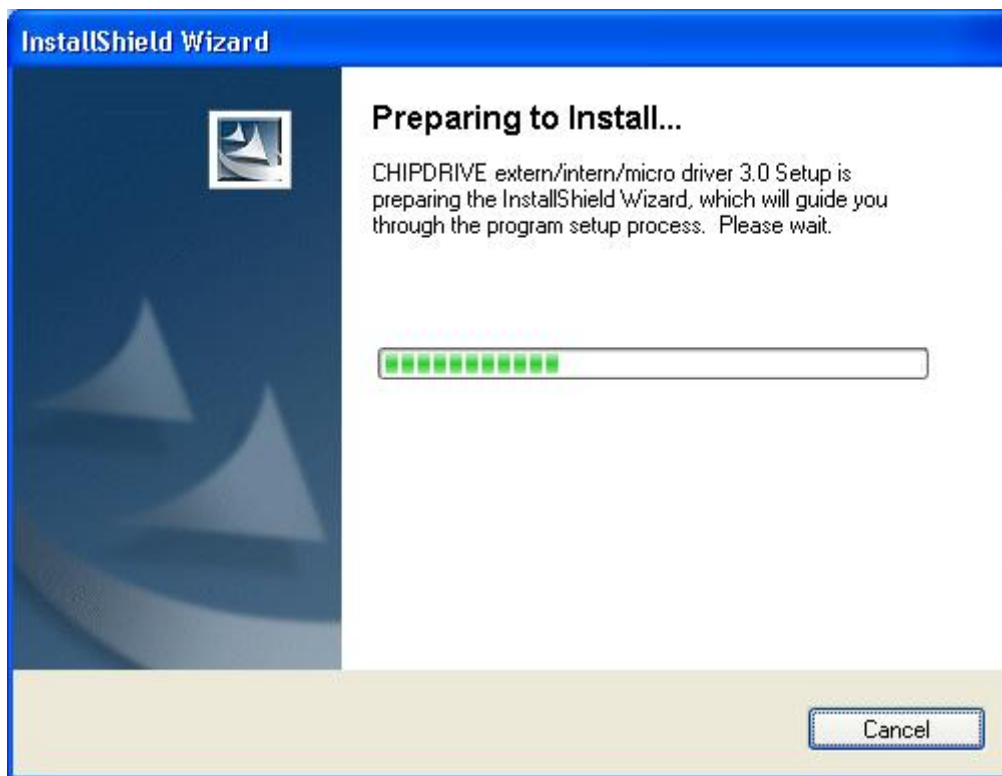
© 2006, CertiSign Certificadora Digital S.A.
www.certisign.com.br

Todos os direitos reservados e protegidos pela Lei 9610 de 19/02/1998.
Nenhuma parte deste manual, sem autorização prévia por escrito da CertiSign,
poderá ser reproduzida ou transmitida sejam quais forem os meios empregados:
eletrônicos, mecânicos, fotográficos, de gravação ou quaisquer outros.

Versão: 01062.02

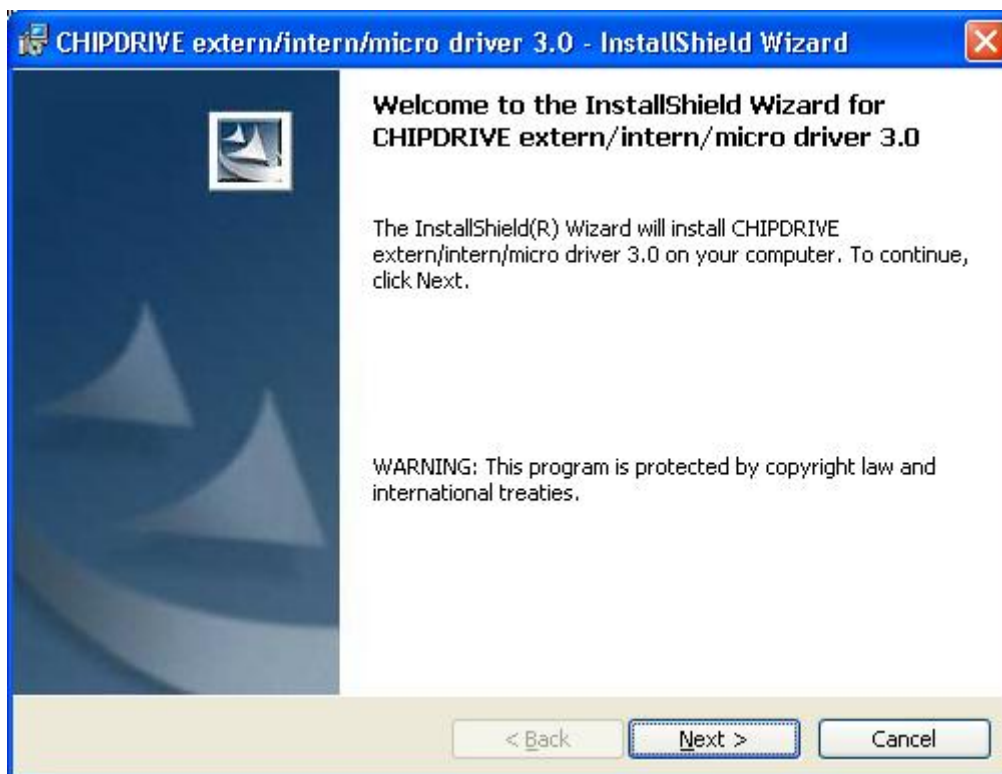
1ª Etapa – Preparando a instalação

Para iniciar o “Assistente de instalação”, execute o arquivo *Towitoko_ChipDrive__Win_2K_Me_XP.exe*. Uma janela será exibida conforme a imagem abaixo.



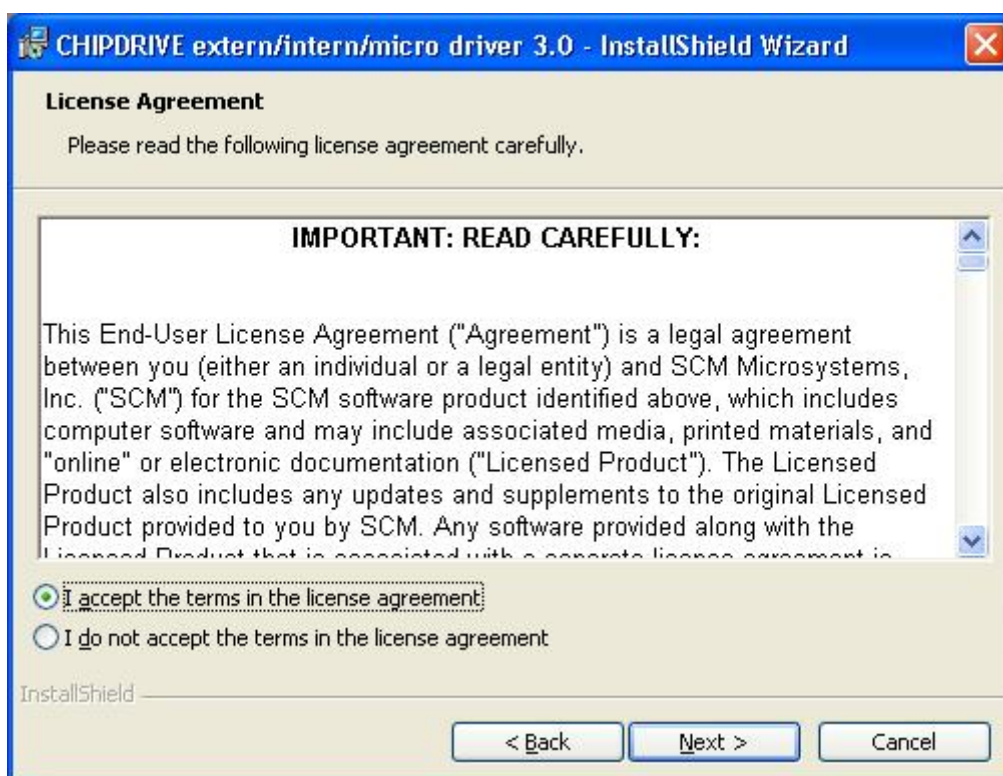
2ª Etapa – Bem vindo à instalação

O “Assistente de instalação” exibirá a etapa “Bem vindo ao Assistente de Instalação para leitora Chipdrive 3.0”. Clique no botão “Next” (**Avançar**).



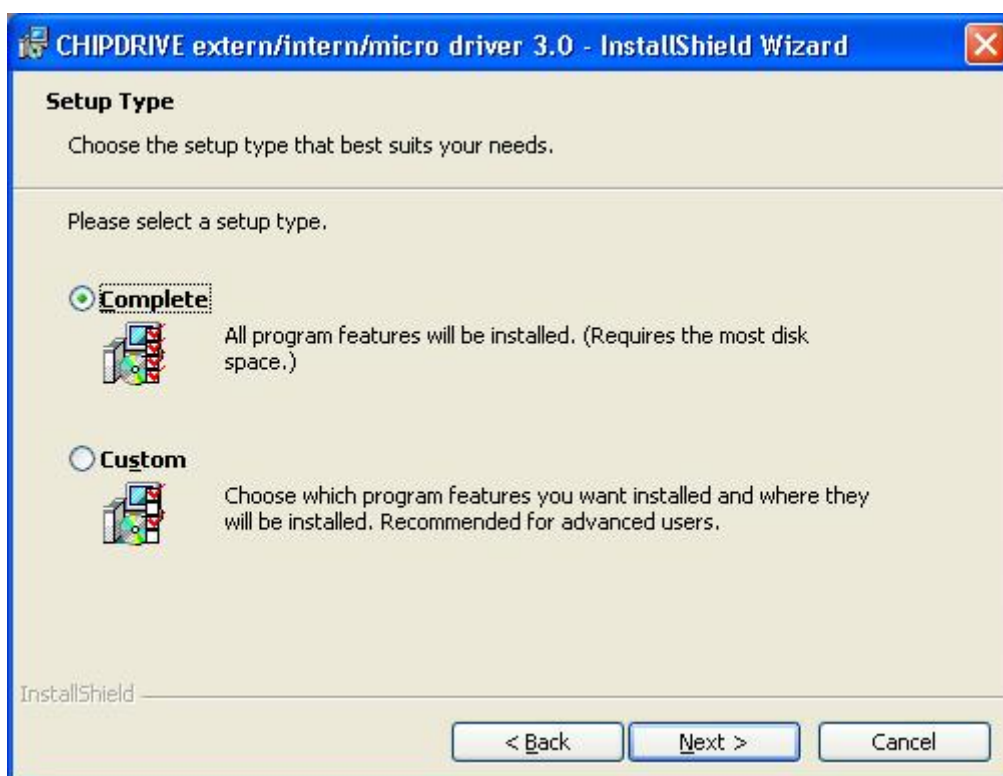
3ª Etapa - Contrato de licença

Será solicitado ao usuário que aceite o contrato de licença. Marque o item “*I accept the terms in the license agreement*” (**Eu aceito os termos no contrato de licença**) e clique no botão “*Next*” (**Avançar**).



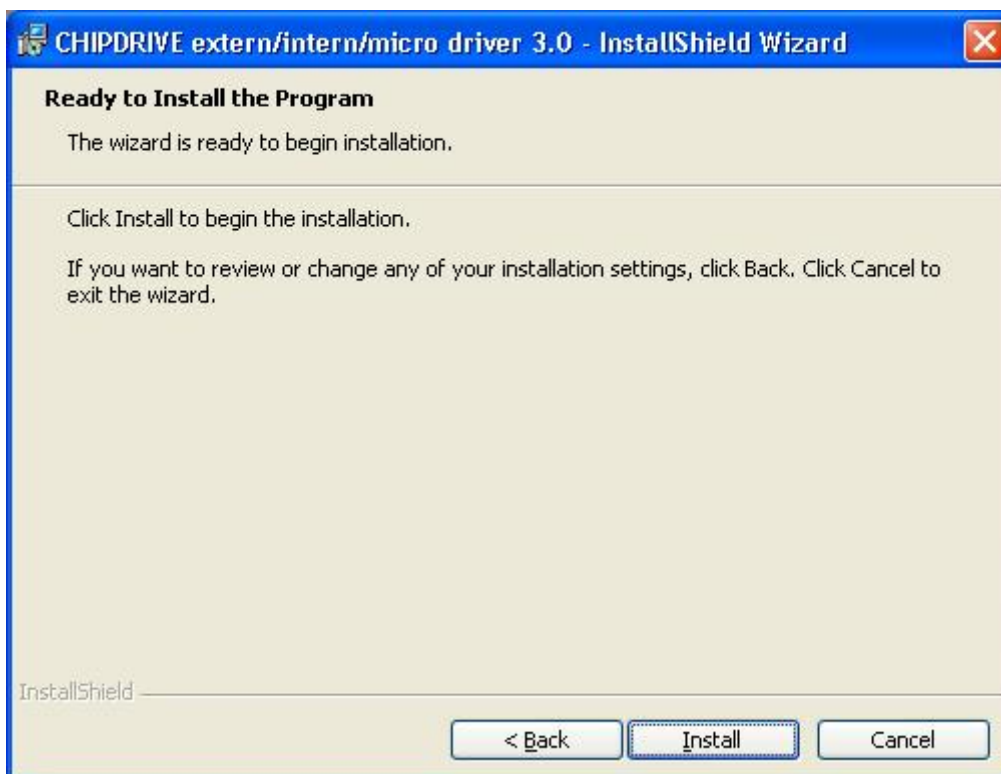
4ª Etapa – Tipo de instalação

Na etapa “*Setup Type*” (**Tipo de instalação**), escolha a opção “*Complete*” (**Completo**) e clique no botão “*Next*” (**Avançar**).



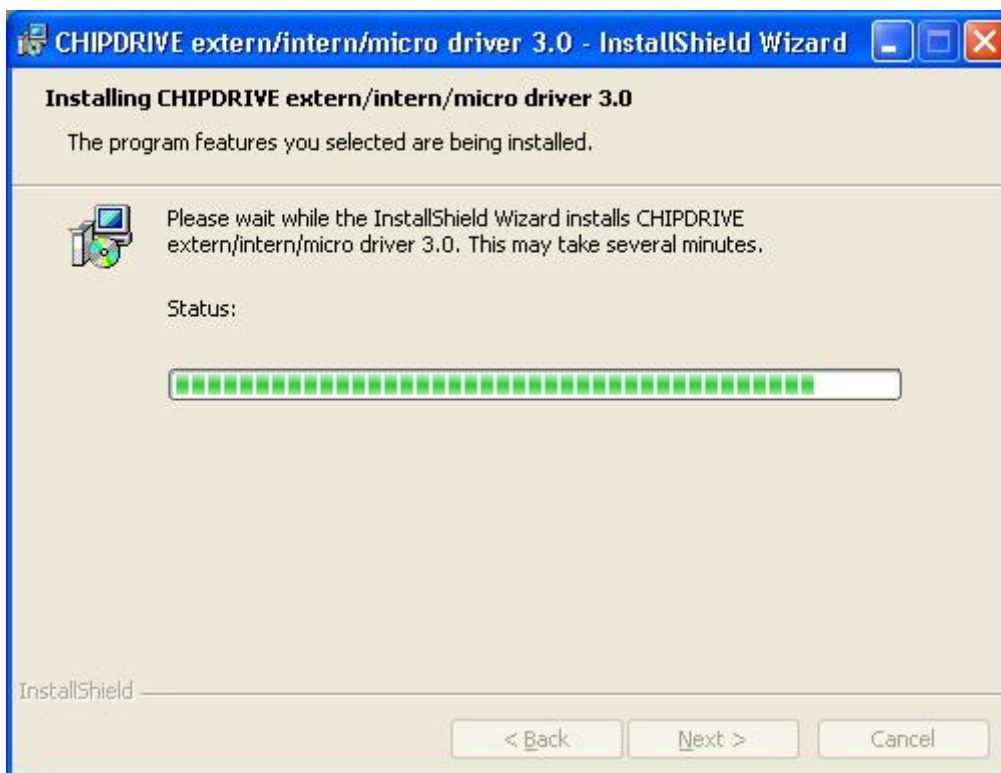
5ª Etapa – Pronto para instalar o driver.

Após selecionar as devidas opções em cada etapa, o assistente de instalação informará que está pronto para iniciar a instalação. Clique no botão “Install” (Instalar).



6ª Etapa – Instalando a leitora Chipdrive 3.0

O assistente copiará e instalará os arquivos necessários. O tempo de execução desta etapa irá variar em cada computador;



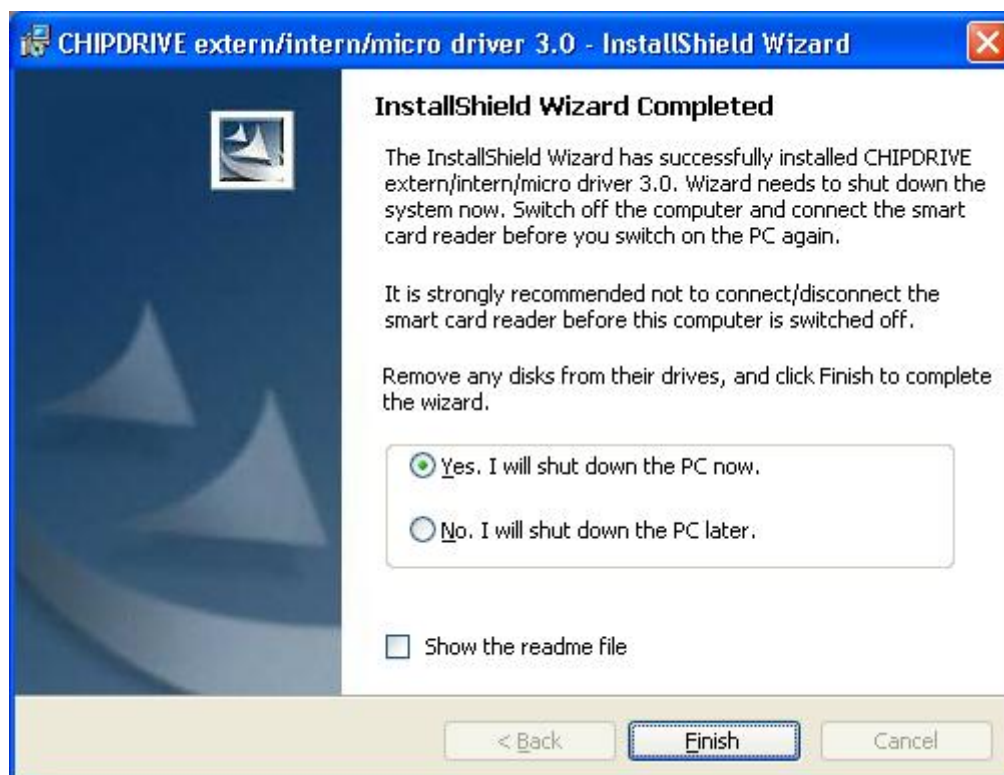
Nota: Usuários que possuem o *Windows XP*®, poderão receber a mensagem abaixo.



Clique no botão “*Continuar assim mesmo*” para dar seqüência à instalação.

7ª Etapa – Assistente para instalação concluído.

Ao terminar a cópia dos arquivos, uma nova janela será exibida informando que a instalação foi concluída com êxito. Selecione a opção “*Yes, I will shut down the PC now*” (**Eu desligarei o PC agora**) e clique no botão “*Finish*” (**Concluir**).



Por fim, desligue o computador e conecte a leitora.

É necessário também instalar o programa SafeSign. (ver procedimento de instalação do SafeSign)