



A Sua Identidade na Rede

© 2006, CertiSign Certificadora Digital S.A.  
[www.certisign.com.br](http://www.certisign.com.br)

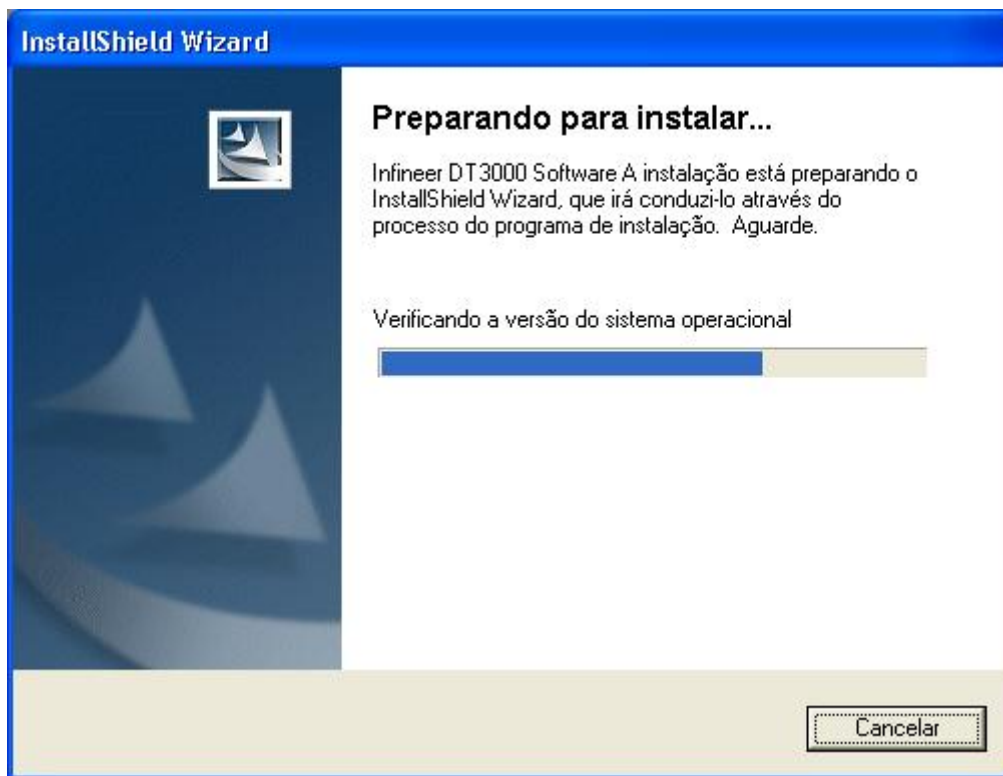
Todos os direitos reservados e protegidos pela Lei 9610 de 19/02/1998.  
Nenhuma parte deste manual, sem autorização prévia por escrito da CertiSign,  
poderá ser reproduzida ou transmitida sejam quais forem os meios empregados:  
eletrônicos, mecânicos, fotográficos, de gravação ou quaisquer outros.

Versão: 01062.02

## 1ª Etapa – Preparando a instalação

---

Para iniciar o “Assistente de instalação”, execute o arquivo *DT3000\_SerialcomPS2.exe*. Uma janela será exibida conforme a imagem abaixo.



## 2ª Etapa – Bem vindo à instalação

---

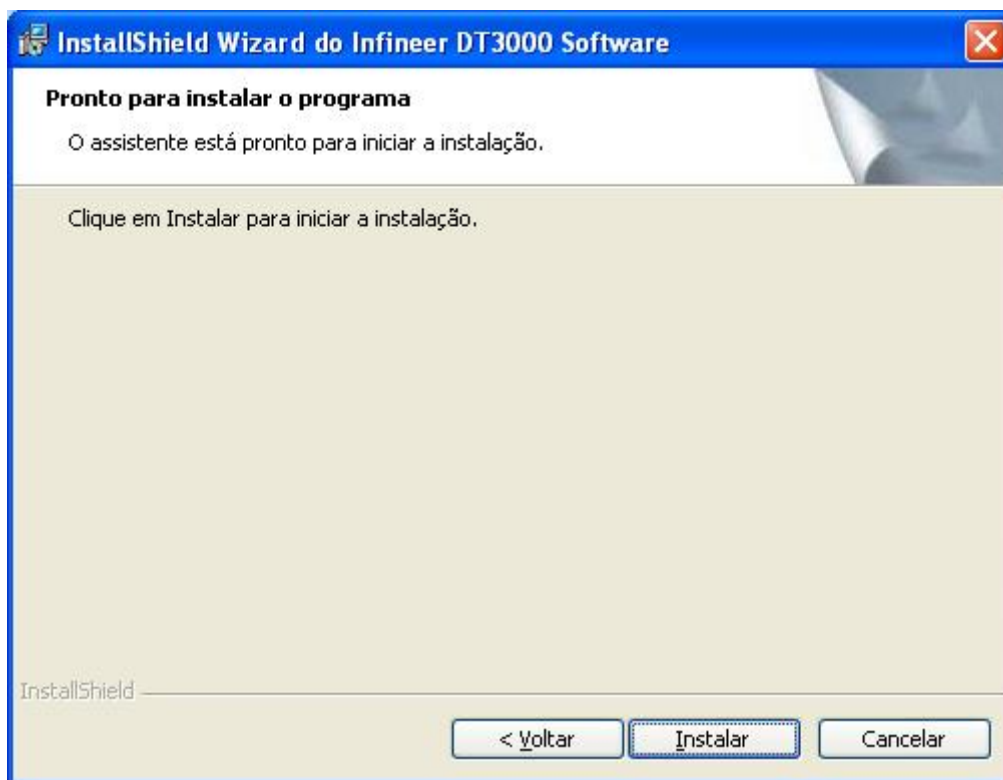
O “Assistente de instalação” exibirá a etapa “Bem vindo ao Assistente de Instalação para leitora serial CIS DT3000”. Clique no botão “Next” (**Avançar**).



### 3ª Etapa – Pronto para instalar o driver.

---

Após selecionar as devidas opções em cada etapa, o assistente de instalação informará que está pronto para iniciar a instalação. Clique no botão “*Install*” (**Instalar**).



### 4ª Etapa – Instalando a leitora serial CIS DT3000

---

O assistente copiará e instalará os arquivos necessários. O tempo de execução desta etapa irá variar em cada computador;



**Nota:** Usuários que possuem o *Windows XP*®, poderão receber a mensagem abaixo.



Clique no botão “*Continuar assim mesmo*” para dar seqüência à instalação.

5ª Etapa – Assistente para instalação concluído.

---

Ao terminar a cópia dos arquivos, uma nova janela será exibida informando que a instalação foi concluída com êxito. Clique no botão “*Finish*” (**Concluir**).



Por fim, desligue o computador e conecte ambos os cabos da leitora.

É necessário também instalar o programa SafeSign. (ver procedimento de instalação do SafeSign)