



A Sua Identidade na Rede

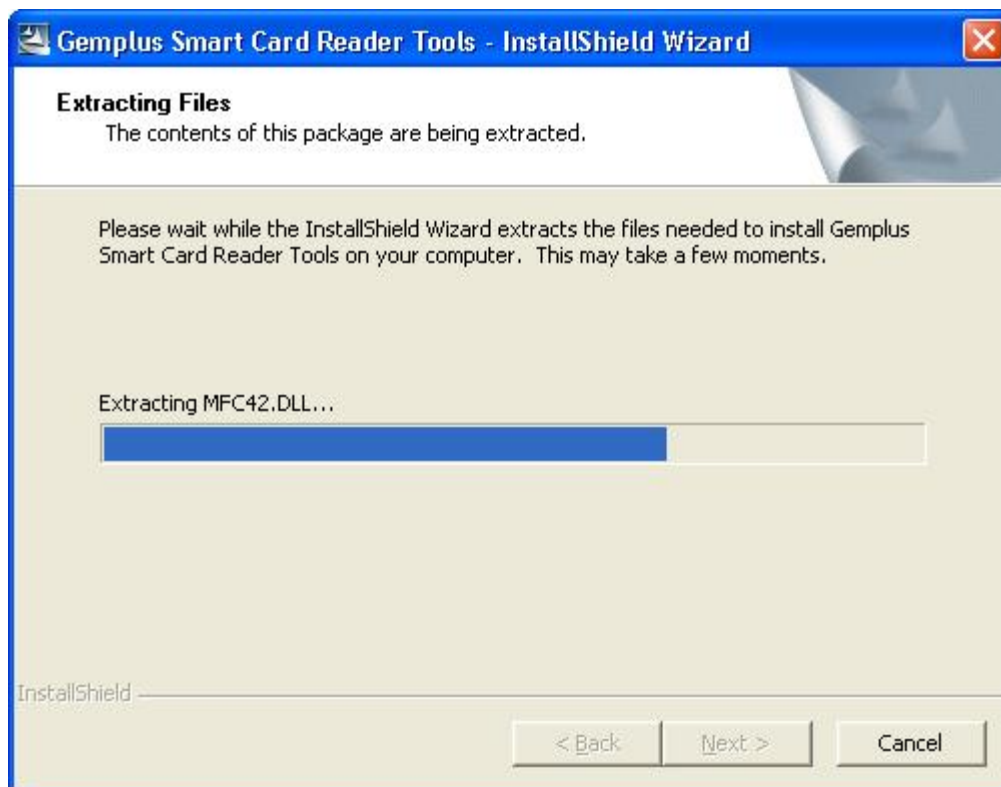
© 2006, CertiSign Certificadora Digital S.A.
www.certisign.com.br

Todos os direitos reservados e protegidos pela Lei 9610 de 19/02/1998.
Nenhuma parte deste manual, sem autorização prévia por escrito da CertiSign,
poderá ser reproduzida ou transmitida sejam quais forem os meios empregados:
eletrônicos, mecânicos, fotográficos, de gravação ou quaisquer outros.

Versão: 01062.02

1ª Etapa – Preparando a instalação

Para iniciar o “Assistente de instalação”, execute o arquivo *GemPCTwin_PC_SC_Installer.exe*. Uma janela será exibida conforme a imagem abaixo.



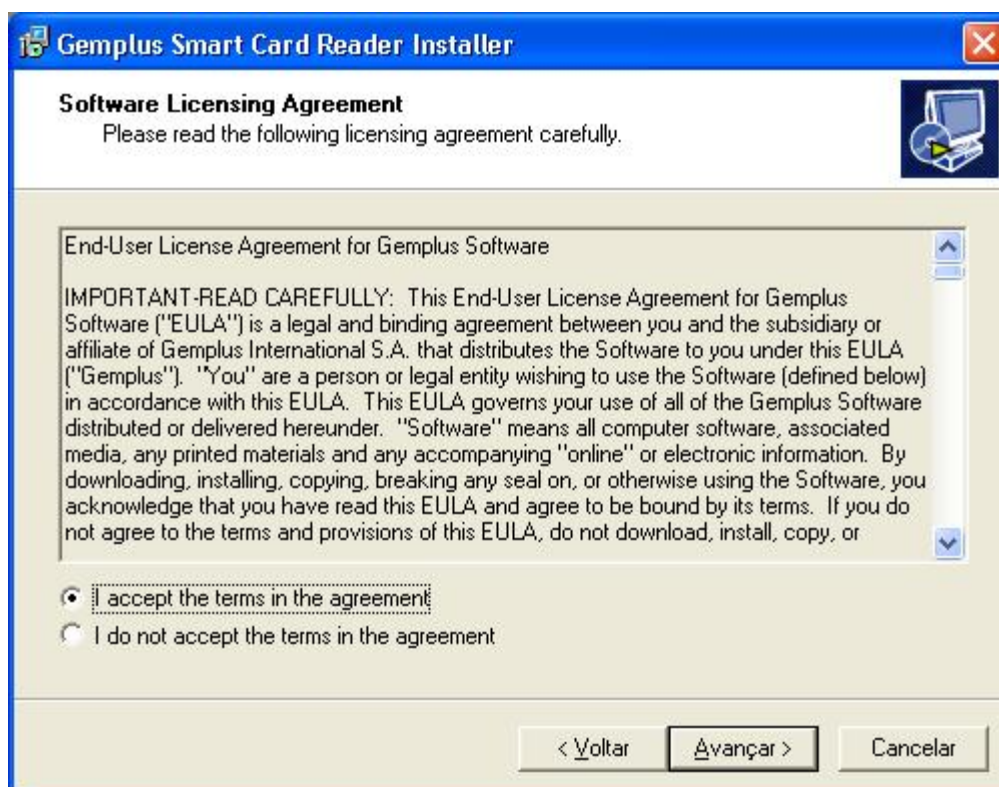
2ª Etapa – Bem vindo à instalação

O “Assistente de instalação” exibirá a etapa “Bem vindo ao Assistente de Instalação para leitora GemPC”. Clique no botão “Next” (**Avançar**).



3ª Etapa - Contrato de licença

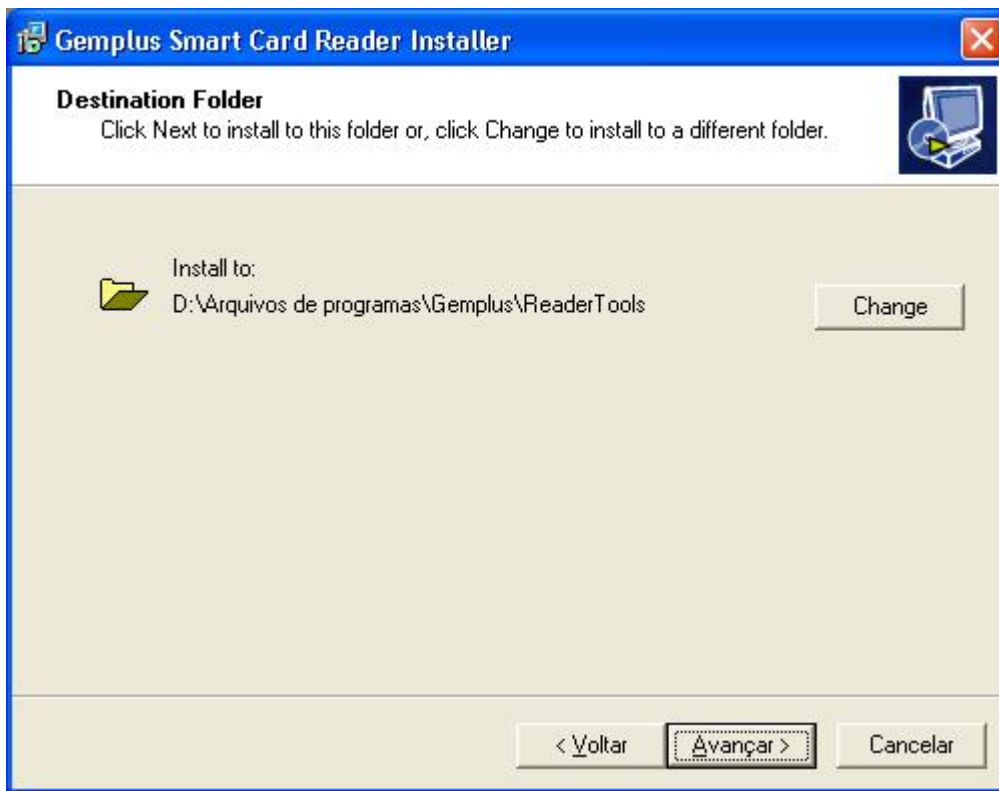
Será solicitado ao usuário que aceite o contrato de licença. Marque o item “*I accept the terms in the license agreement*” (**Eu aceito os termos no contrato de licença**) e clique no botão “*Next*” (**Avançar**).



4ª Etapa – Pasta de destino

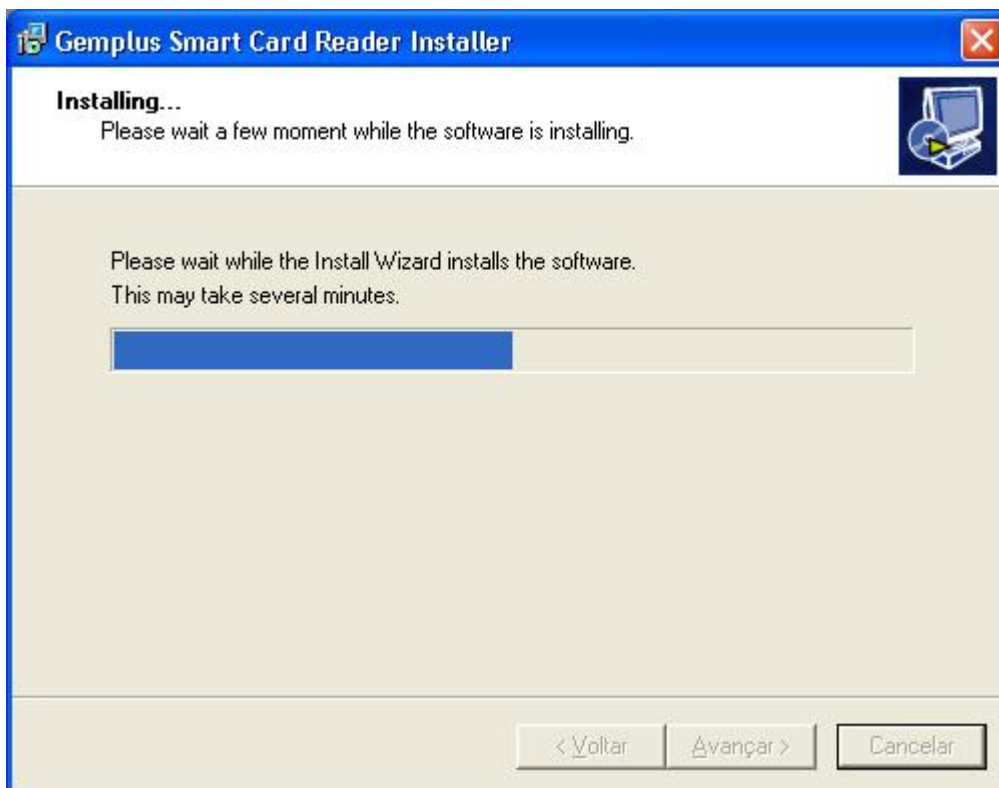
Após aceitar o contrato de licença, escolha o local aonde os arquivos da leitora serão instalados. Caso deseje alterar o local aonde esses arquivos serão instalados, clique no botão “*Change*” (**Alterar**).

Nota: Aconselhamos que o local para instalação dos arquivos não seja alterado.



5ª Etapa – Instalando a leitora GemPC Twin

O assistente copiará e instalará os arquivos necessários. O tempo de execução desta etapa irá variar em cada computador;



6ª Etapa – Assistente para instalação concluído.

Ao terminar a cópia dos arquivos, uma nova janela será exibida informando que a instalação foi concluída com êxito. Clique no botão “*Finish*” (**Concluir**).



Por fim, reinicie o computador e conecte a leitora.

É necessário também instalar o programa SafeSign. (ver procedimento de instalação do SafeSign)