



A Sua Identidade na Rede



A Sua Identidade na Rede

© 2006, CertiSign Certificadora Digital S.A.
www.certisign.com.br

Todos os direitos reservados e protegidos pela Lei 9610 de 19/02/1998.
Nenhuma parte deste manual, sem autorização prévia por escrito da CertiSign,
poderá ser reproduzida ou transmitida sejam quais forem os meios empregados:
eletrônicos, mecânicos, fotográficos, de gravação ou quaisquer outros.

Versão: 01062.02

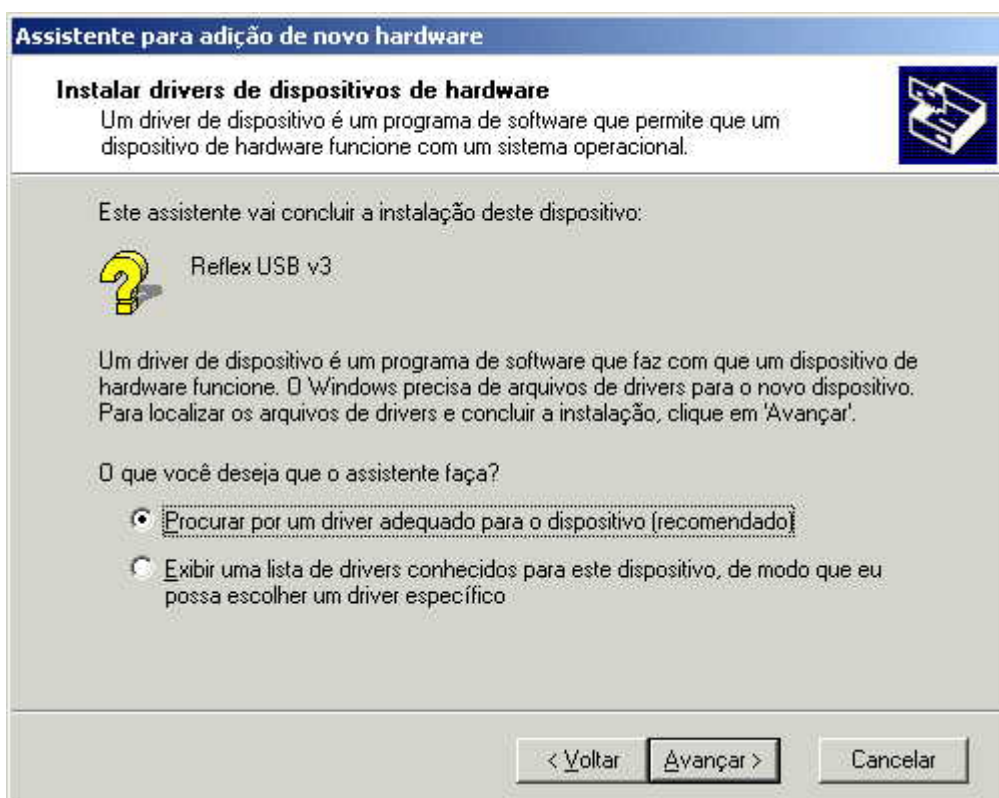
1ª Etapa – Bem vindo ao “Assistente para adição de novo hardware”

Após conectar a leitora Axalto na porta USB do seu computador, o Windows iniciará o “*Assistente para adição de novo hardware*” conforme a imagem abaixo. Clique no botão “*Avançar*” (Next).



2ª Etapa – Instalar drivers de dispositivos de hardware

O “*Assistente de instalação*” exibirá a etapa “*Instalar drivers de dispositivos de hardware*”. Escolha a opção “*Procurar por um driver adequado para o dispositivo (recomendado)*” Clique no botão “*Avançar*” (Next).



3ª Etapa – Localizar arquivos de drivers

Será solicitado ao usuário que escolha o local aonde o driver foi salvo.

Nota: É necessário ter salvado o arquivo de instalação da leitora. Estes arquivos poderão ser localizados na área de suporte da página da CertiSign (www.certisign.com.br).

Marque o item “Especificar um local” e clique no botão “Avançar” (Next).



4ª Etapa – Inserindo o disco

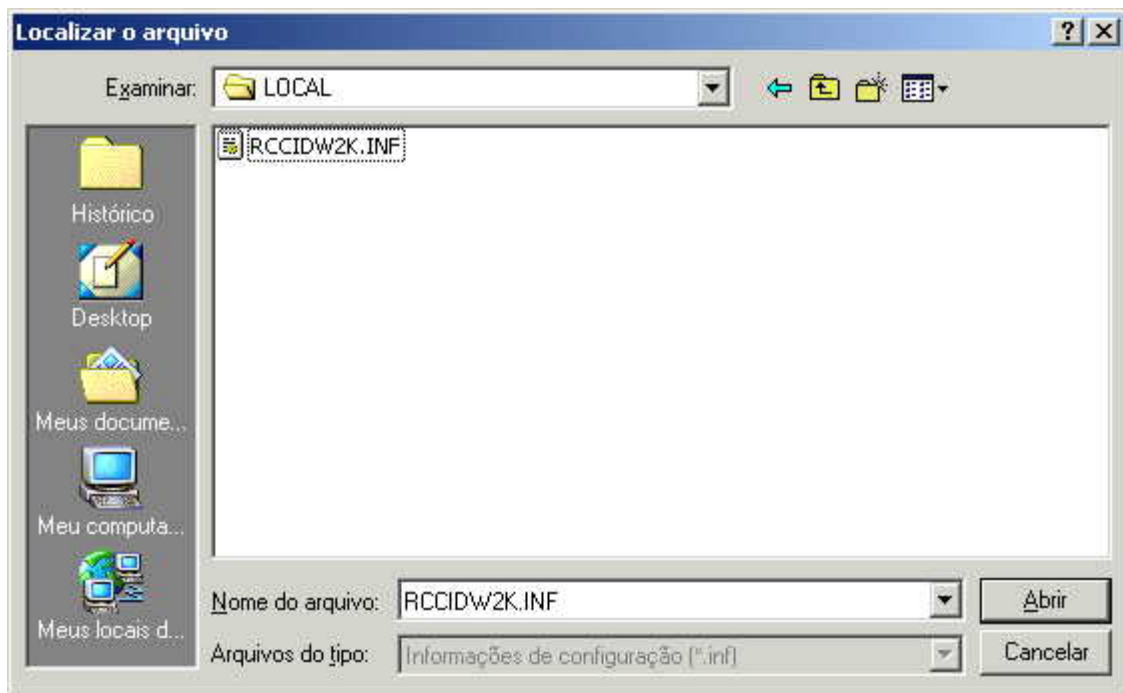
Será exibida a janela “Assistente para adição de novo hardware”. Nesta janela clique no botão “Procurar”. Este botão fica localizado na parte inferior da janela.



5ª Etapa – Escolhendo o local

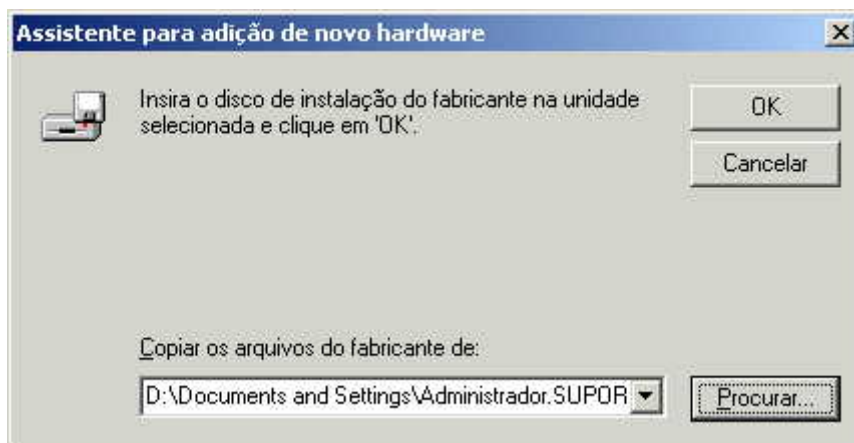
Na etapa “Localizar o arquivo”, navegue até a pasta aonde o driver da leitora foi salvo ou copiado. É importante que o arquivo .ZIP tenha sido previamente descompactado.

Uma vez acessada a pasta, será exibida uma janela conforme a imagem abaixo. Clique no arquivo “RCCIDW2K.inf” e depois no botão “Abrir”.



6ª Etapa – Assistente para adição de novo hardware

O caminho aonde o arquivo do driver foi salvo será exibido na parte inferior da janela. Clique no botão “Ok”.



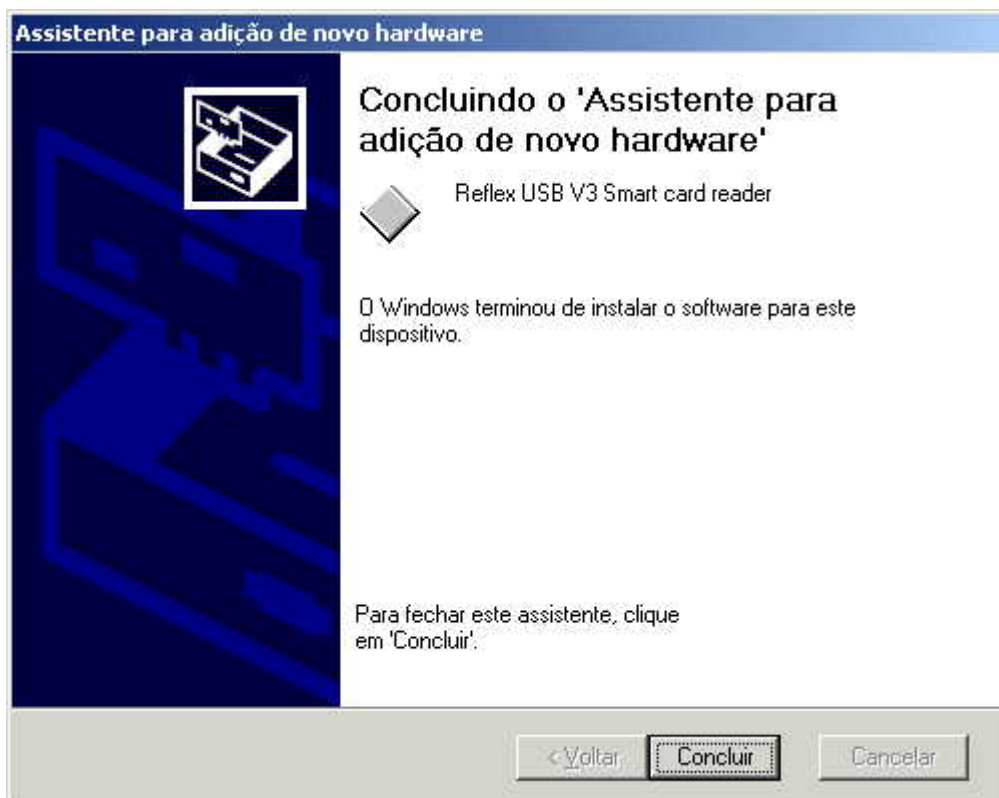
7ª Etapa – Resultado da pesquisa de arquivos de drivers

O assistente copiará informará que encontrou os arquivos necessários para realizar a instalação da leitora Reflex USB v3. Clique no botão “Avançar” (**Next**)



8ª Etapa – Concluindo o “Assistente para adição de novo hardware”

Ao terminar a cópia dos arquivos, uma nova janela será exibida informando que a instalação foi concluída com êxito. Clique no botão “*Concluir*” (**Finish**).



Por fim, reinicie o computador.

É necessário também instalar o programa SafeSign. (ver procedimento de instalação do SafeSign)