



A Sua Identidade na Rede

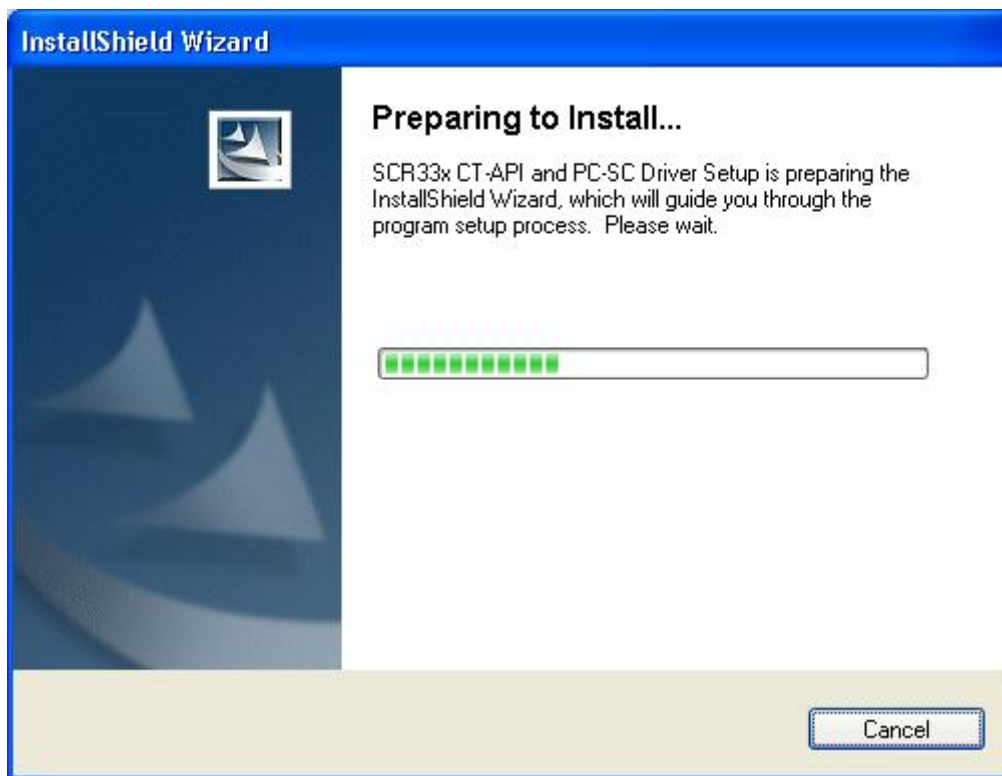
© 2006, CertiSign Certificadora Digital S.A.
www.certisign.com.br

Todos os direitos reservados e protegidos pela Lei 9610 de 19/02/1998.
Nenhuma parte deste manual, sem autorização prévia por escrito da CertiSign,
poderá ser reproduzida ou transmitida sejam quais forem os meios empregados:
eletrônicos, mecânicos, fotográficos, de gravação ou quaisquer outros.

Versão: 01062.02

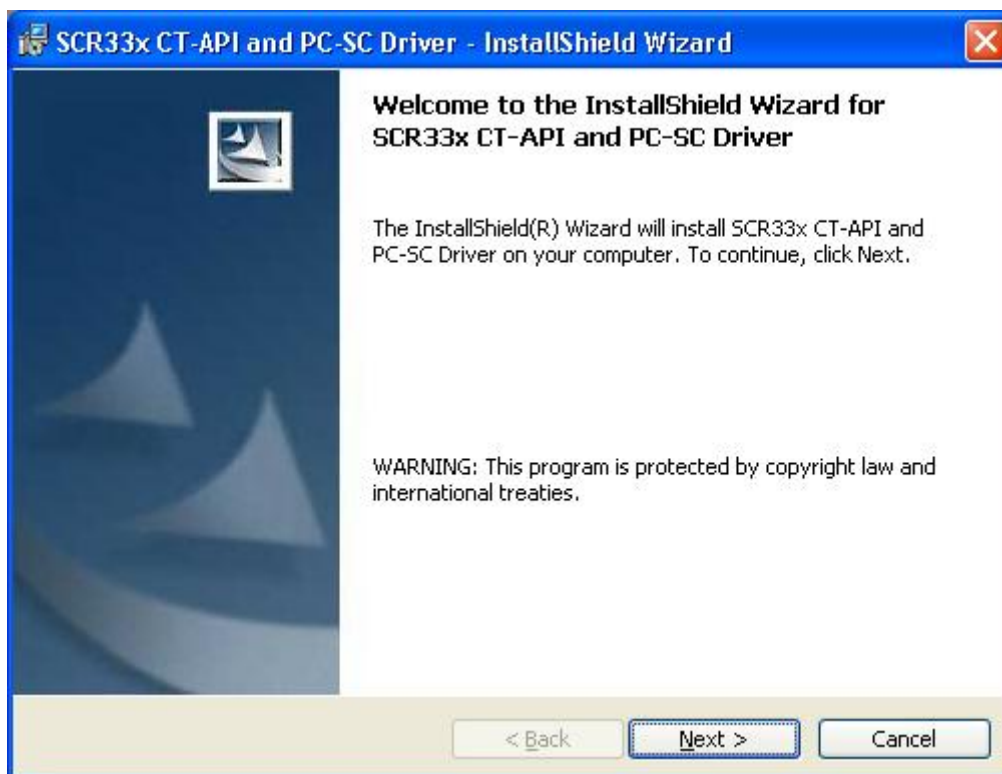
1ª Etapa – Preparando a instalação

Para iniciar o “Assistente de instalação”, execute o arquivo *SCR335Windows.exe*. Uma janela será exibida conforme a imagem abaixo.



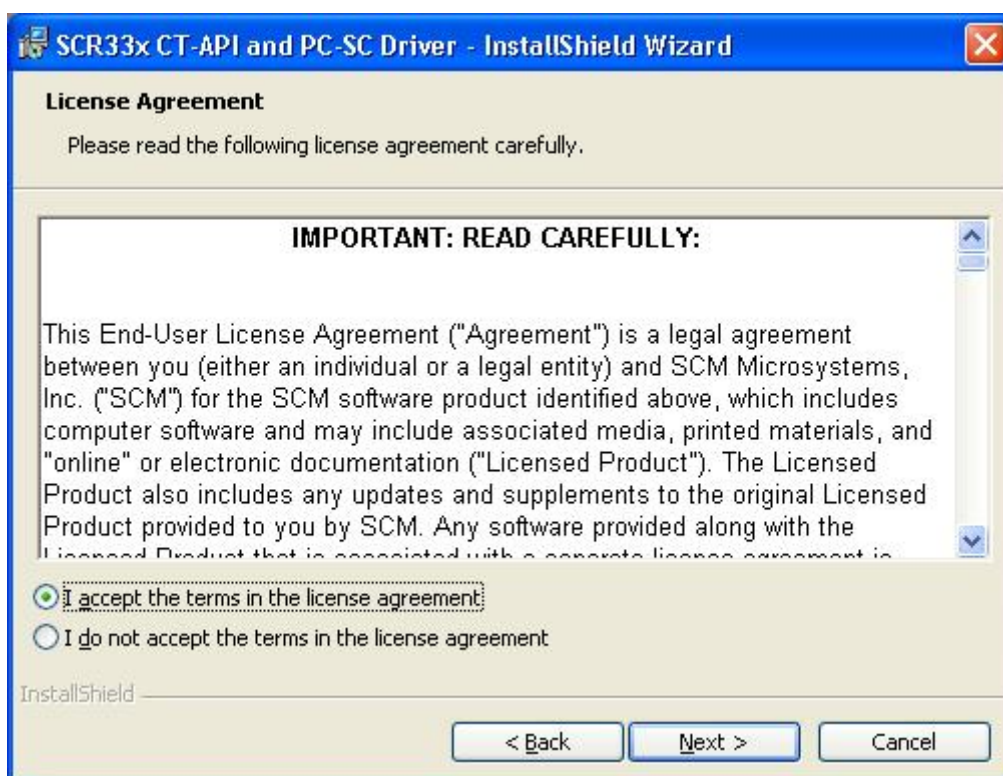
2ª Etapa – Bem vindo à instalação

O “Assistente de instalação” exibirá a etapa “Bem vindo ao Assistente de Instalação para leitora SCR33x”. Clique no botão “Next” (**Avançar**).



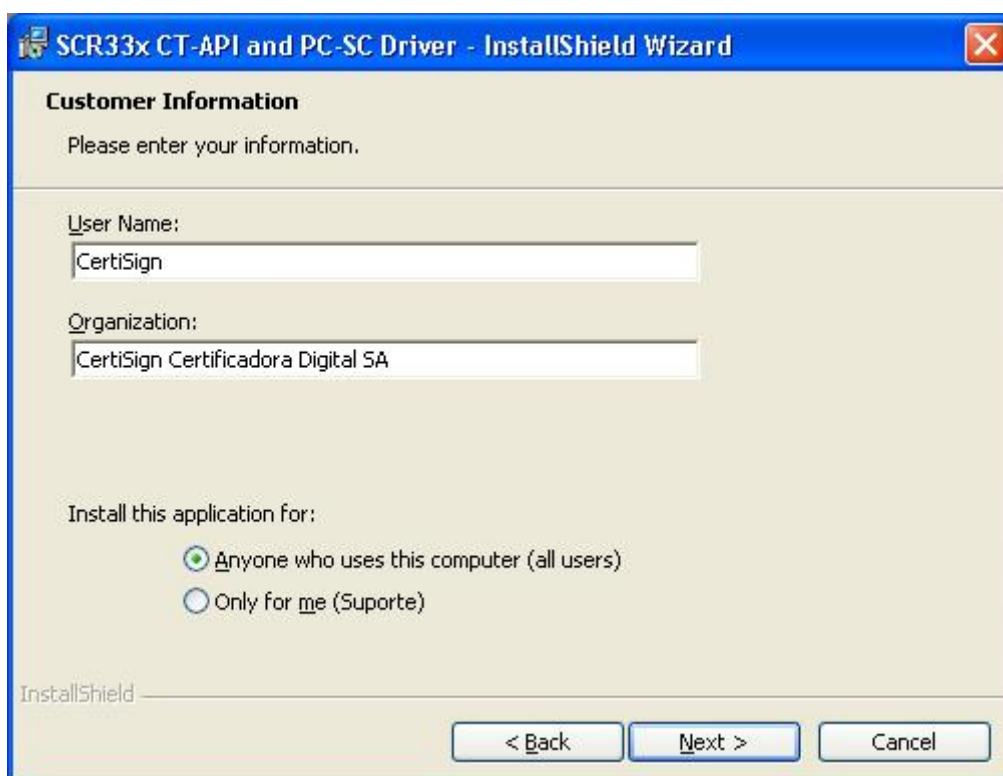
3ª Etapa - Contrato de licença

Será solicitado ao usuário que aceite o contrato de licença. Marque o item “*I accept the terms in the license agreement*” (**Eu aceito os termos no contrato de licença**) e clique no botão “*Next*” (**Avançar**).



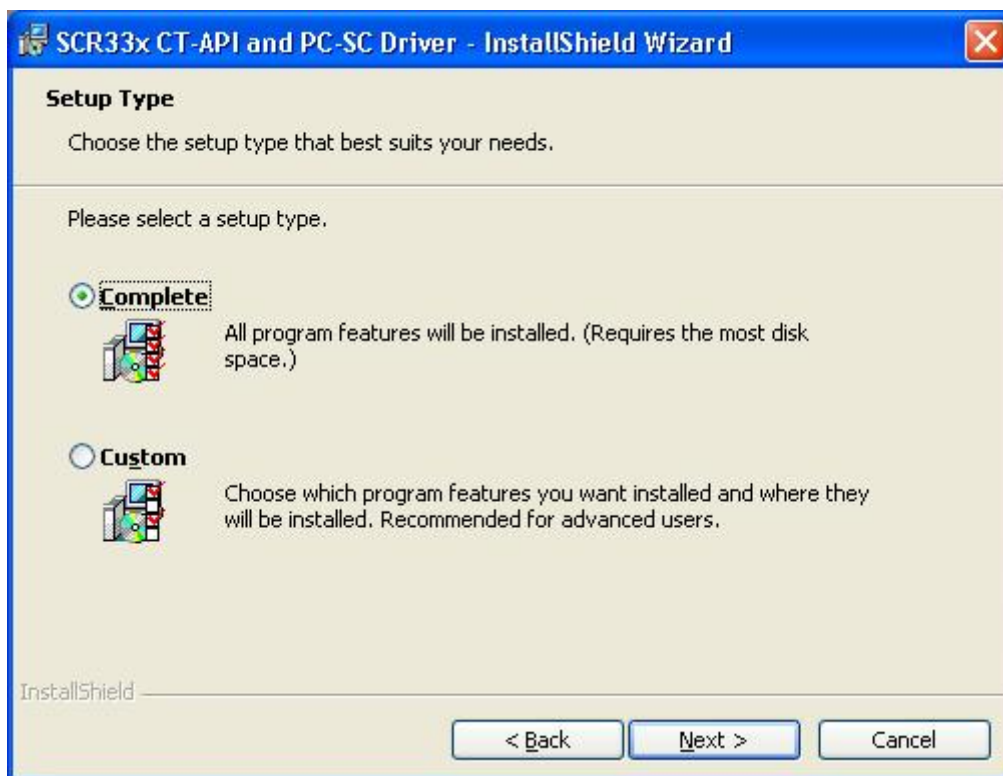
4ª Etapa - Informações do cliente

Após aceitar o contrato de licença, deve-se digitar o “*User Name*” (**Nome do Usuário**) e “*Organization*” (**Organização**). Após preencher ambos, clique no botão “*Next*” (**Avançar**).



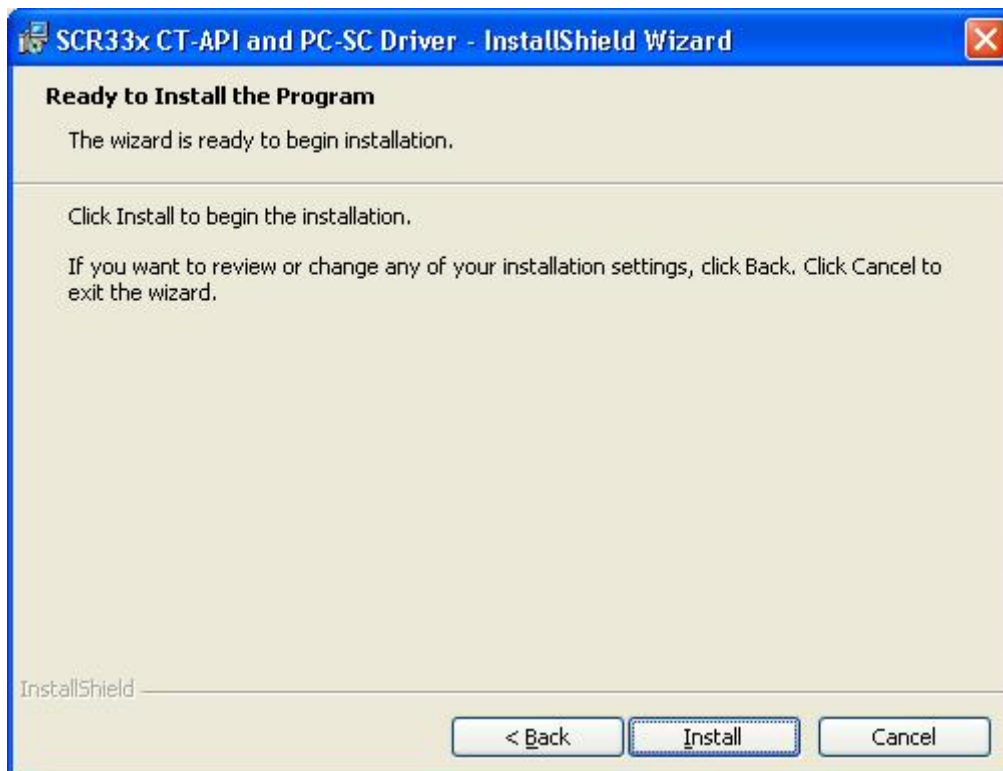
5ª Etapa – Tipo de instalação

Na etapa “*Setup Type*” (**Tipo de instalação**), escolha a opção “*Complete*” (**Completo**) e clique no botão “*Next*” (**Avançar**).



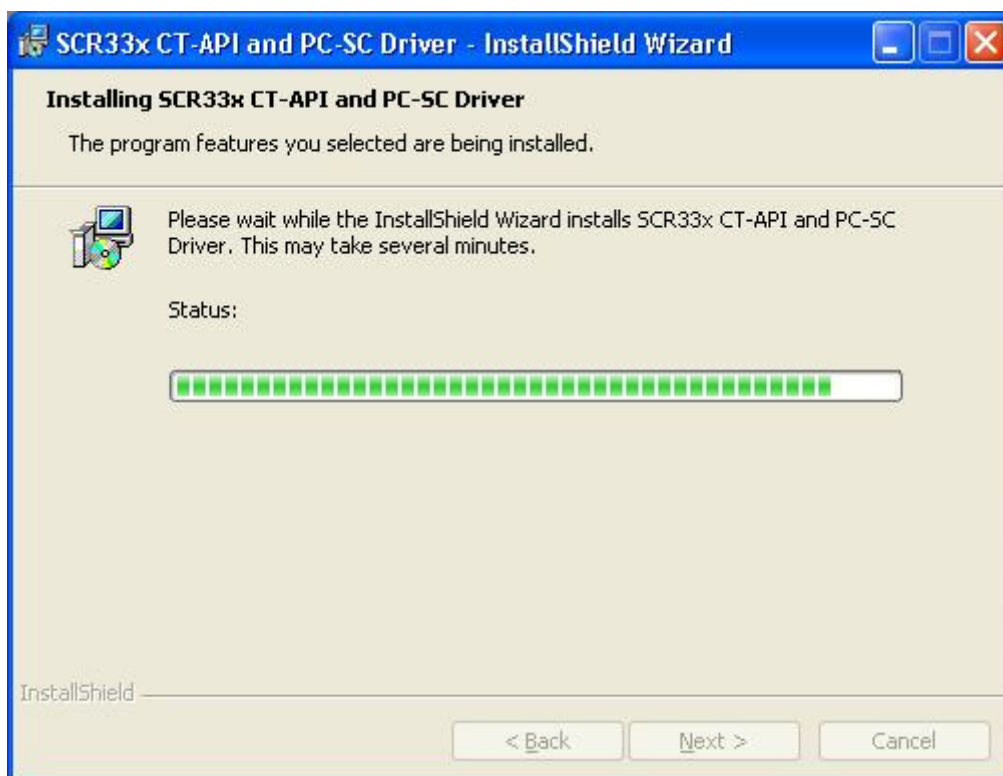
6ª Etapa – Pronto para instalar o driver.

Após selecionar as devidas opções em cada etapa, o assistente de instalação informará que está pronto para iniciar a instalação. Clique no botão “*Install*” (**Instalar**).



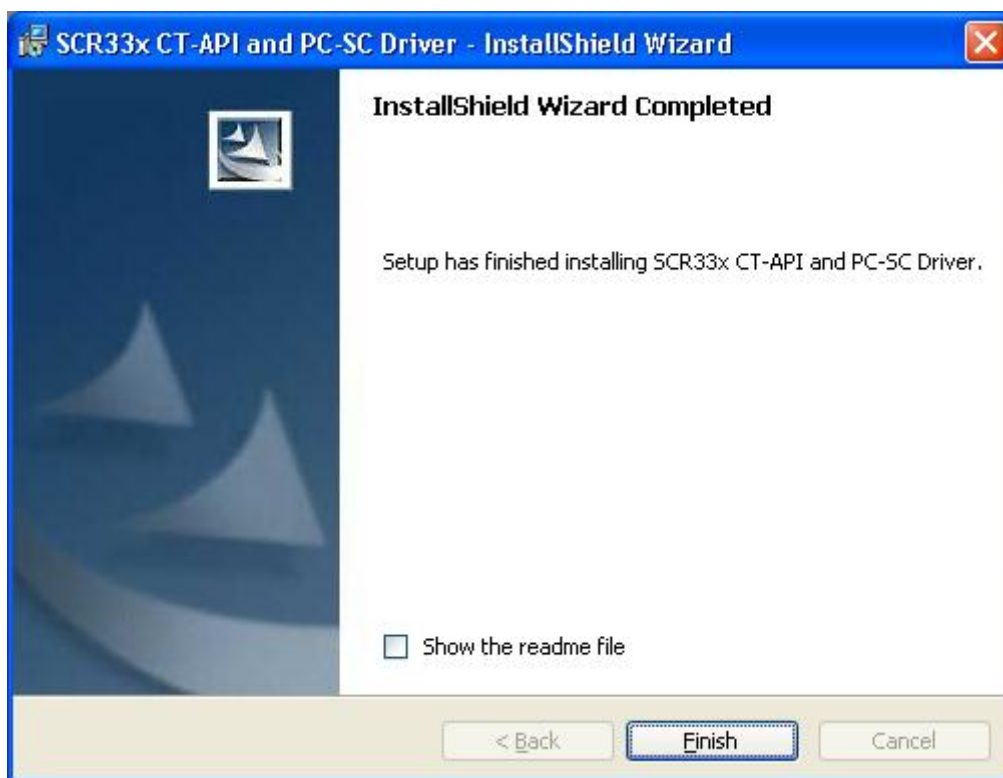
7ª Etapa – Instalando a leitora SCR 33x

O assistente copiará e instalará os arquivos necessários. O tempo de execução desta etapa irá variar em cada computador;



8ª Etapa – Assistente para instalação concluído.

Ao terminar a cópia dos arquivos, uma nova janela será exibida informando que a instalação foi concluída com êxito. Clique no botão “*Finish*” (**Concluir**).



Por fim, reinicie o computador e conecte a leitora.

É necessário também instalar o programa SafeSign. (ver procedimento de instalação do SafeSign)